

## Miniatur

### Vorteile:

- Einfach, schnell und sicher per Fingerdruck zu montieren.
- Zum Verschließen von nicht genutzten Bohr- und Montagelöchern.
- Nicht einfach von außen entfernbar.
- Konvex, der matt strukturierte Kopf läuft in einen dünnen Rand aus.
- Für Anwendungen mit geringer Einbautiefe.



RoHS konform



-35°C bis +105°C



PA6.6



UL 94V-2



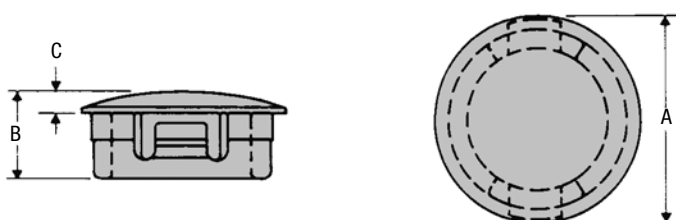
UL-Zulassung



CSA-Zulassung

| Bestellnummer<br>Schwarz | Montageloch-<br>durchmesser * | Max.<br>Wandstärke | Teile-Abmessungen |     |     |
|--------------------------|-------------------------------|--------------------|-------------------|-----|-----|
|                          |                               |                    | (A)               | (B) | (C) |
| 201145                   | 5,5                           | 1,6                | 7,1               | 6,4 | 1,6 |
| 201147                   | 7,1                           | 1,6                | 8,7               | 6,4 | 1,6 |
| 201214                   | 7,9                           | 1,6                | 9,5               | 6,4 | 1,6 |
| 201149                   | 8,7                           | 1,6                | 10,3              | 6,4 | 1,6 |
| 201213                   | 9,5                           | 1,6                | 11,9              | 6,4 | 1,6 |
| 201151                   | 10,3                          | 1,6                | 11,9              | 6,4 | 1,6 |
| 201216                   | 11,1                          | 1,6                | 13,5              | 6,4 | 1,6 |
| 201146                   | 11,9                          | 1,6                | 13,5              | 6,4 | 1,6 |
| 201148                   | 12,7                          | 1,6                | 14,7              | 6,4 | 1,6 |
| 201155                   | 13,5                          | 1,6                | 15,1              | 6,4 | 1,6 |
| 203426                   | 15,1                          | 1,6                | 17,5              | 6,4 | 1,6 |
| 201189                   | 15,9                          | 1,6                | 18,3              | 6,4 | 1,6 |
| 205627                   | 19,0                          | 1,6                | 21,4              | 6,4 | 1,6 |
| 201212                   | 19,8                          | 1,6                | 22,6              | 6,4 | 1,6 |
| 203801                   | 22,2                          | 1,6                | 24,6              | 6,4 | 1,6 |

\* Nennmaß, Montage in ein etwas größeres Montageloch ist möglich



Alle Maße in mm. Bei den angegebenen Lastwerten handelt es sich ausschließlich um Richtwerte, technische Änderungen vorbehalten.